

La collecte des matières recyclables

Séance d'information, de
sensibilisation et d'éducation



Plan de présentation

1. Contexte
2. Pourquoi recycler nos matières ?
3. Comment savoir ce qui va dans le bac bleu ?
4. Matières acceptées et refusées
5. Cinq règles d'or pour récupérer efficacement
6. Que deviennent nos matières recyclées ?
7. Quelques mythes sur le recyclage
8. Sources d'informations utiles
9. Période de questions



Contexte

- D'après le bilan 2021 de la gestion des matières résiduelles, plus de 1million de tonnes de matières recyclables a été dirigé vers les sites d'enfouissement au Québec.
- Les sites d'enfouissement se remplissent très rapidement.



Pourquoi recycler nos matières ?



Atteindre les objectifs de la Politique québécoise de gestion des matières résiduelles et du Plan d'action du Plan de gestion des matières résiduelles de la MRC Beauce-Centre



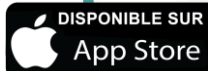
Réduire la quantité de déchets enfouis



Protéger l'environnement et préserver nos ressources

Comment savoir ce qui va dans le bac bleu ?

- Téléchargez l'application



- Deux règles simples

1. Est-ce un contenant, un emballage ou un imprimé?
2. Est-ce en papier, en carton, en plastique, en verre ou en métal?

Matières acceptées

Fibres (papier et carton) :

- Circulaires, revues, magazines, catalogues, annuaires téléphoniques
- Journaux, feuilles et enveloppes
- Livres dont l'utilité est de cinq ans ou moins
- Boîtes de carton (carton laminé, carton ondulé, carton plat) et boîtes d'œufs
- Rouleaux en carton, papiers déchiquetés
- Sacs de papier, plastifié ou non
- Contenants de lait et de jus
- Contenant aseptiques (de type Tetra Pak)
- Contenants en carton dont le fond et le couvercle sont faits de métal ou de plastique



Matières acceptées (suite 1)

Plastiques :

- Bouteilles, contenants et emballages de produits alimentaires, de breuvages, de cosmétiques, de produits d'hygiène personnelle et d'entretien ménager fait de plastiques no1 (PET), no2 (PEHD), no3 (PVC), no4 (PEBD) ou no5 (PP)
- Autres plastiques (no7), à l'exclusion des plastiques dégradables
- Sacs et pellicules d'emballage de plastique, plastiques souples, pellicules extensibles
- Sachets autoportants
- Capsules (café, thé) de marque Nespresso



Matières acceptées (suite 2)

Aluminium :

- Assiettes, papier et canettes d'aluminium, à l'exception des contenants sous pression (aérosol)
- Capsule de café en aluminium

Verre :

- Contenants et bouteilles de verre

Métaux ferreux :

- Boîtes de conserve et autres contenants en acier, à l'exclusion des contenants en acier sous pression (bombes aérosol)
- Cintres métalliques



Matières refusées

- Casseroles, vaisselle, coutellerie
- Verre plat, ampoules, verres à boire, plat en Pyrex, miroirs, cristal
- Sacs à ordures, sacs à compost
- Jouets en plastique, équipements de sport, boules de quilles
- Cigarettes électroniques
- Ferraille, tôle, filage, tuyauterie, clous, épingles, aimants à frigo, gourdes en métal
- Papier à main, papiers mouchoirs, essuie-tout, serviettes de table, cotons-tiges
- Mobilier, matelas, tapis, meubles, meubles de jardin, toiles de piscines, boyaux d'arrosage, cordes à linge, stores, décorations de Noël



Matières refusées (suite)

- Résidus alimentaires, marc de café
- Gazon, feuilles, branches et souches, résidus de jardin, terre, gravier, pierres, roches, cendres
- Contenants de peinture et huiles, produits électroniques, contenants agricoles, batteries et piles, appareils avec liquide réfrigérant
- Vêtements, textiles, chaussures
- Cuisinières, lave-vaisselle, tondeuses à gazon, souffleuses, grille-pain, fours micro-ondes, bouilloires, robots culinaires, machines à café, outils électriques
- Résidus de construction, rénovation et démolition
- Couches, litières, carcasses d'animaux, seringues, cigarettes, préservatifs, coupes menstruelles



Cinq règles d'or pour récupérer efficacement

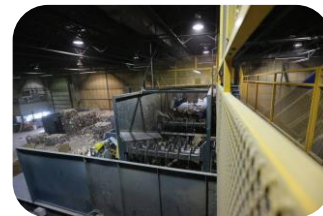
- Rincez les contenants avant de les placer dans le bac de récupération
- Rassemblez les sacs et les pellicules souples de plastique dans un même sac et nouez-le
- Évitez de mettre dans le bac de récupération les papiers et les cartons très souillés
- Séparez les divers emballages d'un même produit
- Retirez les circulaires des sacs en plastique avant de les placer dans le bac de récupération



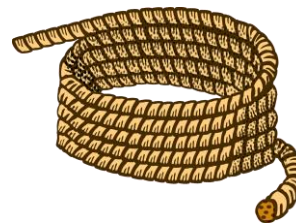
- Les contenants de verre et de métal qui portent la mention « **Consignée Québec** » doivent être retournés chez le détaillant
- Il est conseillé de mettre aux ordures une matière dont nous ne sommes pas certains s'il va au bac bleu, afin d'éviter la contaminant

Que deviennent nos matières recyclées ?

Elles se rendent au centre de Récupération Frontenac situé à Thetford Mines. Quelques photos illustrant le parcours qu'elles empruntent une fois arrivées au centre de tri.



Les ballots sont par la suite vendus à des conditionneurs et des recycleurs. Ces derniers s'occupent de les laver et de les transformer pour qu'elles servent à la fabrication de nouveaux objets. Par exemple :



Quelques mythes sur le recyclage

- Rincer les contenants gaspille plus d'eau potable que les bénéfices de leur recyclage
- Trier c'est inutile, car tout finit au site d'enfouissement de toute façon
- Recycler, ce n'est pas rentable ! Une fois rendues dans le camion, les matières se cassent et perdent de la valeur



Sources d'informations utiles

Site internet de RECYC-QUÉBEC

- <https://www.recyc-quebec.gouv.qc.ca/entreprises-organismes/collecte-selective/fiches-produits/>

Site internet de la MRC

- <https://www.mrcbeaucecentre.ca/services-aux-citoyens/faq/>
- <https://www.mrcbeaucecentre.ca/services-aux-citoyens/gestion-des-matieres-residuelles/recyclage/>
- <https://www.mrcbeaucecentre.ca/services-aux-citoyens/gestion-des-matieres-residuelles/collectes/>

Service de Gestion des matières résiduelles

 418 774-9828

 gmr@mrcbeaucecentre.ca ou dev.durable@mrcbeaucecentre.ca

Période de questions

Merci!



MRC
BEAUCÉ-CENTRE